



PARANÁ

GOVERNO DO ESTADO

Secretaria do
Desenvolvimento Urbano

PLANOS DIRETORES MUNICIPAIS

A Experiência Paranaense

IFPR, 09 de fevereiro de 2012

Geóg. Carlos Augusto Storer
Analista de Desenvolvimento Municipal



PARANACIDADE



PARANÁ

GOVERNO DO ESTADO

Secretaria do
Desenvolvimento Urbano

Grau de Urbanização – PARANÁ:

81,4% (2000) e 85,3% (2010)

Concentração Populacional – 2010:

**51,2% da pop. do estado reside em 31 municípios
(excetando Curitiba)**

16,7% da pop. do estado reside em Curitiba

**67,9% da pop. do estado reside em 32 municípios
(8% dos municípios) e 32,1% da pop. reside em 367
municípios (92% dos municípios)**



PARANACIDADE



PARANÁ

GOVERNO DO ESTADO

Secretaria do
Desenvolvimento Urbano

PLANO DIRETOR MUNICIPAL

**Fundamentação Constitucional –
Constituição Federal, 1988
(art. 182 e 183)**



PARANACIDADE



PARANÁ

GOVERNO DO ESTADO

Secretaria do
Desenvolvimento Urbano

PLANO DIRETOR MUNICIPAL

Fundamentação Constitucional –

Constituição do Estado do Paraná, 1989

(art. 150 a 153)



PARANACIDADE



PARANÁ

GOVERNO DO ESTADO

Secretaria do
Desenvolvimento Urbano

PLANO DIRETOR MUNICIPAL

Fundamentação Constitucional – Lei Orgânica do Município, 1990

(ou posterior, no caso de municípios instalados após 1990).



PARANACIDADE



PARANÁ
GOVERNO DO ESTADO
Secretaria do
Desenvolvimento Urbano

PLANO DIRETOR MUNICIPAL

**Fundamentação
Infraconstitucional**



ParanaCidade



PARANÁ
GOVERNO DO ESTADO
Secretaria do
Desenvolvimento Urbano

ESTATUTO DA CIDADE

Lei Federal nº 10.257, de 10 de julho de 2001

**INSTRUMENTOS DE INDUÇÃO DO
DESENVOLVIMENTO URBANO**

**INSTRUMENTOS DE REGULARIZAÇÃO FUNDIÁRIA
URBANA**

**INSTRUMENTOS DE GESTÃO DEMOCRÁTICA DA
CIDADE**



PARANACIDADE



PARANÁ

GOVERNO DO ESTADO

Secretaria do
Desenvolvimento Urbano

PLANO DIRETOR MUNICIPAL

Infraconstitucionalidade – Estado do Paraná



PARANACIDADE



PARANÁ
GOVERNO DO ESTADO
Secretaria do
Desenvolvimento Urbano

Lei Estadual nº 15.229, de 25 de julho de 2006

Planos Diretores Municipais (conteúdos e processos) para financiamento de projetos municipais, com recursos estaduais



PARANACIDADE



PARANÁ

GOVERNO DO ESTADO

Secretaria do
Desenvolvimento Urbano

Plano Diretor Municipal PDM



PLANO DIRETOR – o que é?

Instrumento básico do processo de planejamento municipal para a implementação da política de desenvolvimento municipal, norteador a ação dos agentes públicos e privados.

PLANO DIRETOR – para que serve?

Ferramenta indispensável à determinação das intervenções a serem executadas pelo poder público municipal de maneira coordenada, integrada e articulada. Deve permitir a indução de um processo de planejamento que vise maximizar os benefícios sociais, redução de desigualdades, garantia de oferta de serviços e equipamentos urbanos, e a redução dos custos operacionais e de investimentos, atendendo às exigências fundamentais de ordenamento das cidades, para que se cumpra a sua função social.



PARANACIDADE



PARANÁ
GOVERNO DO ESTADO
Secretaria do
Desenvolvimento Urbano

TERMO DE REFERÊNCIA – Plano Diretor Municipal – PDM, modelo SEDU/PARANACIDADE

5 Fases para construção do PDM (270 dias):

Plano de Trabalho

Análise Temática Integrada

Diretrizes e Proposições

Legislação Básica e Processo de Planejamento

Plano de Ação e Investimentos e Indicadores

Participação Democrática:

Equipe Técnica Municipal

Comissão de Acompanhamento

Audiências Públicas e Conferência



PARANACIDADE



PARANÁ
GOVERNO DO ESTADO
Secretaria do
Desenvolvimento Urbano

Plano Diretor Municipal – PDM

Diretrizes e Proposições

Dimensões:

- Físicas
- Sócio-espaciais
- Econômicas
- Uso do solo
- Infraestrutura, serviços e equipamentos



PARANACIDADE



PARANÁ

GOVERNO DO ESTADO

Secretaria do
Desenvolvimento Urbano

Plano Diretor Municipal – PDM

Leis integrantes:

- **Lei do Plano Diretor Municipal**
- **Lei/s do/s Perímetro/s Urbanos e de Expansão Urbana/s**
- **Lei de Parcelamento do Solo para fins Urbanos**
- **Lei de Uso e Ocupação do Solo**
- **Lei do Sistema Viário**
- **Código de Obras**
- **Código de Posturas**

outras: instrumentos do Estatuto da Cidade



PARANACIDADE



PARANÁ
GOVERNO DO ESTADO
Secretaria do
Desenvolvimento Urbano

Plano Diretor Municipal – PDM

Plano de Ação e Investimentos – PAI

- projeção da capacidade de investimento municipal
- capacidade de endividamento municipal + outras fontes de recursos
- estimativa de custos dos projetos priorizados no PAI
- inclusão dos projetos do PAI no PPA, LDO e LOA do Município



PARANACIDADE



PARANÁ

GOVERNO DO ESTADO

Secretaria do
Desenvolvimento Urbano

Planos Diretores nos Municípios do Estado do Paraná







PARANACIDADE



PARANÁ
GOVERNO DO ESTADO
Secretaria do
Desenvolvimento Urbano

Estado do Paraná

Plano Diretor Municipal	Municípios
 Planos Diretores Atualizados	343
 Planos Diretores Iniciados	32
(Com Recursos Próprios)	
 Planos Diretores Iniciados	13
(Paraná Urbano)	
 Planos Diretores em Processo Licitatório	00
(Paraná Urbano)	
Total de Planos Diretores Atualizados ou em Andamento	388



PARANACIDADE



PARANÁ

GOVERNO DO ESTADO

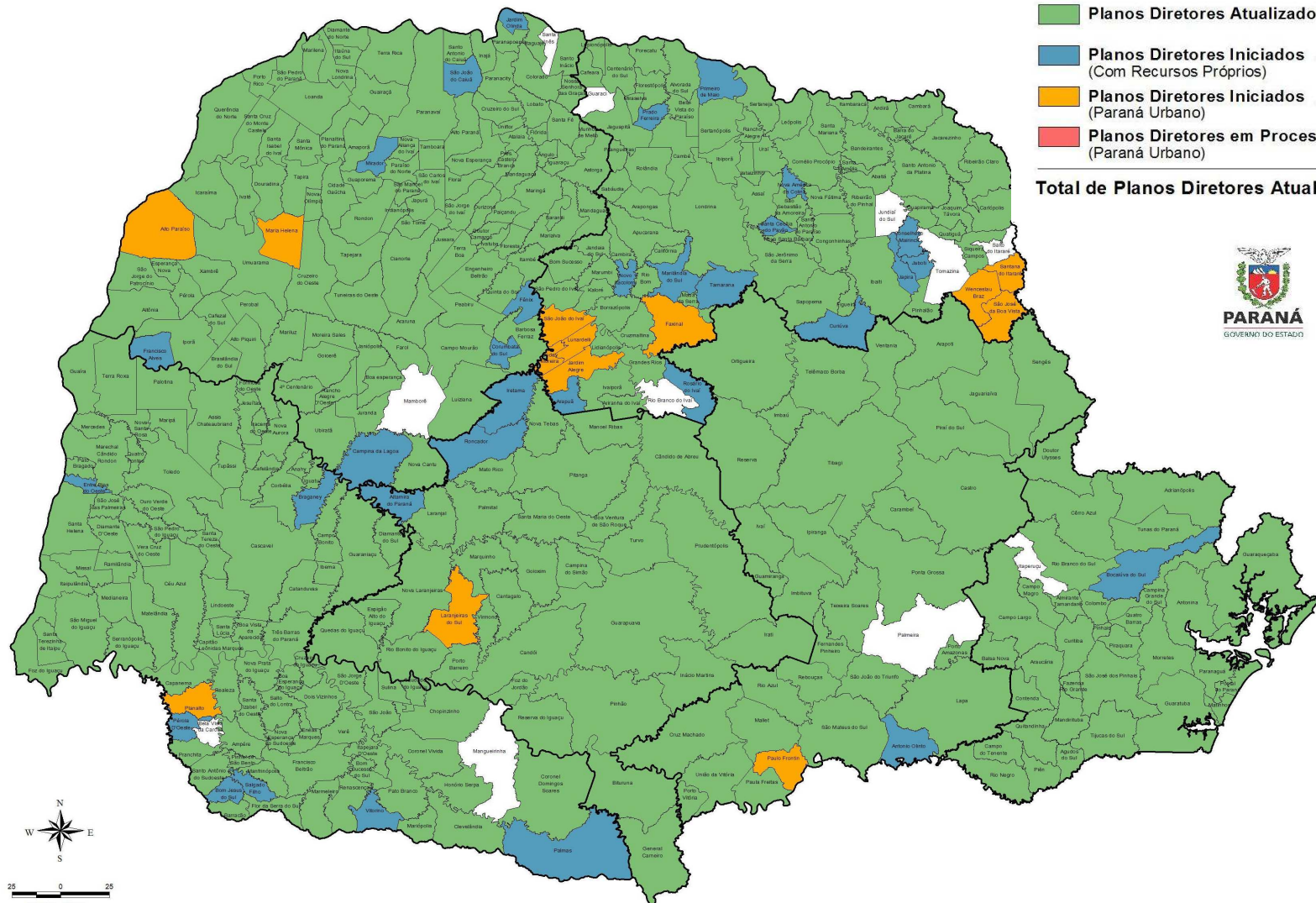
Secretaria do
Desenvolvimento Urbano

Estado do Paraná

Plano Diretor Municipal Municípios

■ Planos Diretores Atualizados	343
■ Planos Diretores Iniciados (Com Recursos Próprios)	32
■ Planos Diretores Iniciados (Paraná Urbano)	13
■ Planos Diretores em Processo Licitatório (Paraná Urbano)	00

Total de Planos Diretores Atualizados ou em Andamento 388



25 0 25
Quilômetros



PARANACIDADE



PARANÁ

GOVERNO DO ESTADO

Secretaria do
Desenvolvimento Urbano

ELABORAÇÃO PDM's

SFM (SEDU/PARANACIDADE)	196	Subtotal 204
FDU/PARANACIDADE	07	(53%)
FDU/SEDU	01	R\$ 9,5 milhões
Recursos Municipais (38%)	149	
Equipes Técnicas Próprias (2,8%)	11	
Recursos Municipais – AMUNOP (2,8%)	11	
PRODETUR	04	
Recursos Municipais – AMCESPAR	03	
Recursos Municipais – UEM	03	
Ministério das Cidades	02	
SANEPAR	01	
	Subtotal 184 (47%)	TOTAL 388



PARANACIDADE



PARANÁ
GOVERNO DO ESTADO
Secretaria do
Desenvolvimento Urbano

Muito Obrigado!

Geóg. Carlos Augusto Storer
Analista de Desenvolvimento Municipal
storer@paranacidade.org.br
telefone 41 3350-3356

www.paranacidade.org.br

www.sedu.pr.gov.br